

GW773 型数据网关

使 用 说 明 书

(版本 V1.1)

上海凡特实业有限公司

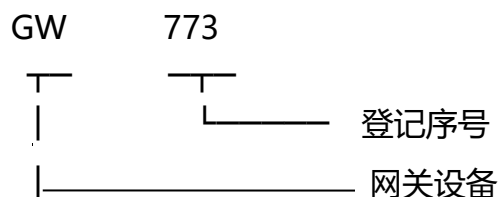
2020 年 4 月

1、概述

1.1 GW773 型数据网关（以下简称网关）是地面一般型设备；它适用于地面室内环境；主要用于地面计算机与下级设备之间信息交换。

1.2 产品执行“企业标准”编号 Q/CRX03-2015

1.3 型号



2、使用环境条件

- a.环境温度：-10℃ ~ +60℃；
- b.平均相对湿度：不大于 90%（+40℃）；
- c.大气压力：86kPa ~ 116kPa；
- d.无显著振动和冲击的地方；
- e.无滴水、无爆炸性混合物、无破坏绝缘的腐蚀性气体，有保温、保暖及通风的室内。

3、功能

- a.信号转换，将 TCP/IP 信号转换成 RS485 信号；
- b.地面计算机的信号按要求分为四路 RS485 信号；
- c.上级信号与本机、本机与下级信号的相互隔离；
- d.电源、传输的接收和发送指示功能。
- e.可以在与地面计算机失去联系后，按每 15 分钟保存一次数、最大 32 个表具的前提下保存 15 天的数据。

4、主要技术参数

- a.供电电源额定值：交流 220V 工频 50Hz（范围 80% ~ 115%）
- b.传输距离：1.5km；
- c.传输方式：主从、基带、半双工；
- d.网关与地面计算机传输方式：RS485 或 TCP/IP；
- e.网关与下级设备传输方式：RS485；
- f.传输速率：2400bps；

g.256M 专用数据存储器；掉电不丢失。

5、工作原理

5.1 地面计算机发送：

地面计算机通过网络或串行口向网关发送信息，网关将来自计算机的发送信号转换为 RS485 信号发送给下级设备。同时下级设备发送指示灯闪烁。若计算机的信息通过串行口发送的，接收指示灯闪烁。

5.2 地面计算机接收：

分站接收下级设备的 RS485 信号，转换为 RS485 信号或网络信号的输出给地面计算机。同时下级设备的接收指示灯闪烁。若计算机的信息通过串行口发送的，发送指示灯闪烁。

5.3 网关输出到分站有四路。可以单独使用其中的一路或多路。

6、主要结构特征

6.1 结构

外形尺寸:长*宽*高 290mm×150mm×45mm

6.2 结构如图

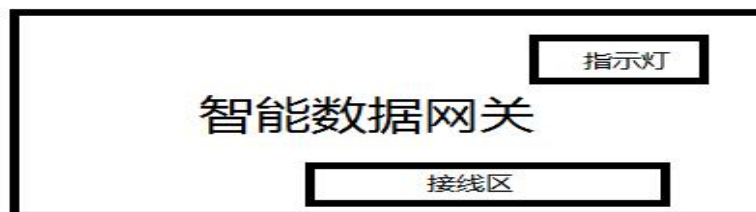


图 1

7、使用方法

7.1 安装

本网关放置在地面室内,连接方式如图 2。

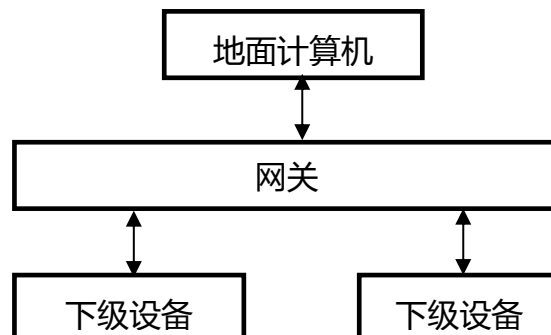


图 2

7.2 接线

7.2.1 网关与地面计算机和下级设备输入输出端口见图 3。

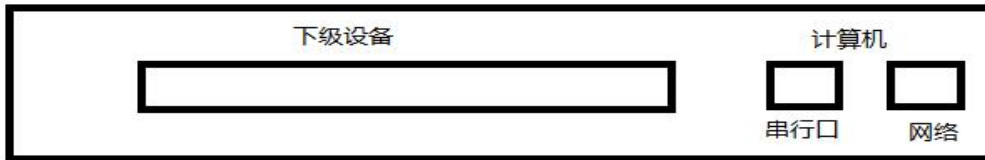


图 3

具体接线如下：

网关与地面计算机网络输入输出通过 RJ45 相连。

网关与地面计算机串行口输入输出是通过 2 芯接线端子相连，接线见图 4。

网关与下级设备输入输出是通过 8 芯接线端子相连，接线见图 5。

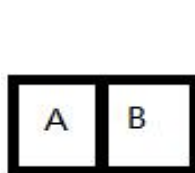


图 4



图 5

7.2.2 电源接线见图 6



图 6

7.3 网关与计算机通讯方式选择：

板上 S5 开关用于网关的方式选择。

网关与计算机网络方式连接，见图 7。

网关与计算机串行口方式连接，见图 8。

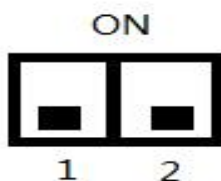


图 7

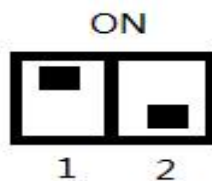


图 8

改变网关与计算机连接方式请断电后进行。

7.4 调试

a. 按上图接好线。给网关上电。电源指示灯亮。

b. 地面计算机进入工作状态，网关发送指示灯闪烁。将下级设备接入，下级设备根据地面计算机的要求发送信息，如下级设备不能接收地面计算机的信息说明传输线极性接错，应更正过来。如下级设备能接收地面计算机的信息并将下级设备的信息回送地面计算机，网关接收指示灯闪烁。

8、配置

8.1 在计算机上运行“DTS.EXE”，在屏幕上显示如图9所示。

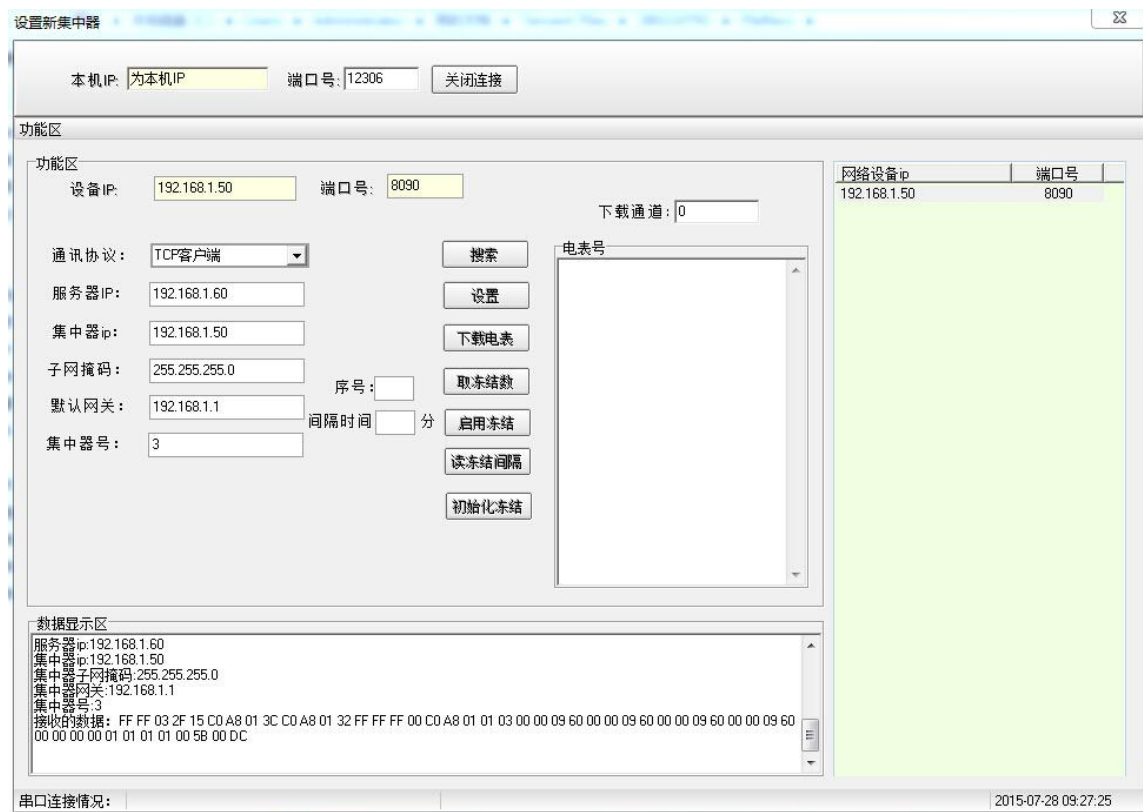


图 9

- 8.2.将鼠标移到“搜索”，按“搜索”，找到系统内接入的所有数据网关；
- 8.3.将鼠标移到“网络设备 IP”，找到对应的 IP 地址，按下；
- 8.4.按要求检查通信协议、服务器（计算机）IP、集中器 IP、子网掩码、默认网关、集中器号是否符合？如不符合要求，修改，将鼠标移到“设置”按下。

9、常见故障及排除方法

故障现象		故障原因	排除方法
电源指示不亮		电源无输入。	检查电源输入插头是否接好，或重新上电。
		保险管烧断。	更换保险管
传输故障	发送指示闪烁，接收指示无闪烁。	下级设备传输接线极性错误或地址错误。	检查下级设备传输线极性或地址是否正确。
	发送、接收指示不闪烁	地面计算机无输出。	断电后，检查地面计算机与网关之间的插头是否插牢；地面计算机输出是否损坏。

10、维护

10.1 使用本网关之前请仔细阅读各相关产品的使用说明书。

10.2 .应有专门人员维护、使用本网关。

10.3 .网关出现故障时，应仔细分析判断，找出故障所在。禁止带电焊接、拔插电路板和有关集成电路；不要随意更换电路的元器件和改变电路参数。

10.4 .网关在搬运过程中应避免剧烈振动和撞击，长期不用时应包装好，放置在通风良好的仓库里。

11、附件

使用说明书	1 份
产品合格证	1 份
电源线	1 根
备用保险管	1 个